

# Классификатор брака поддонов.

## Внимание!

В случае соответствия поставленного товара одному из пунктов – поставленный поддон будет забракован. Если написано слово приемлемо-значит, такие поддоны мы принимаем

### Пункт 1.

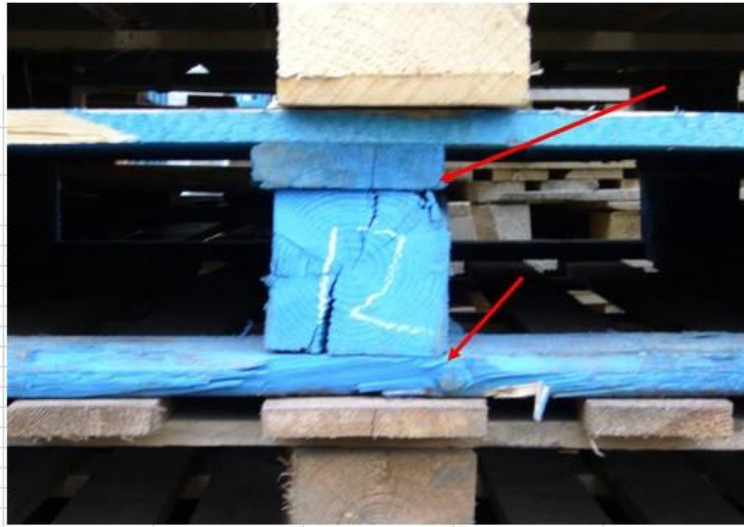


### Пункт 2.



Пункт 3.

Критические несоответствия - недопустимо использование в производстве



**Пачкающие загрязнения (в том числе загрязнения свежей краской, мазутом и т.д.), которые могут нанести вред продукции / Допускается наличие высохшей краски!!!**

Не допускается использовать свежевывкрашенные поддоны, и загрязненные поддоны, которые могут испачкать продукцию.

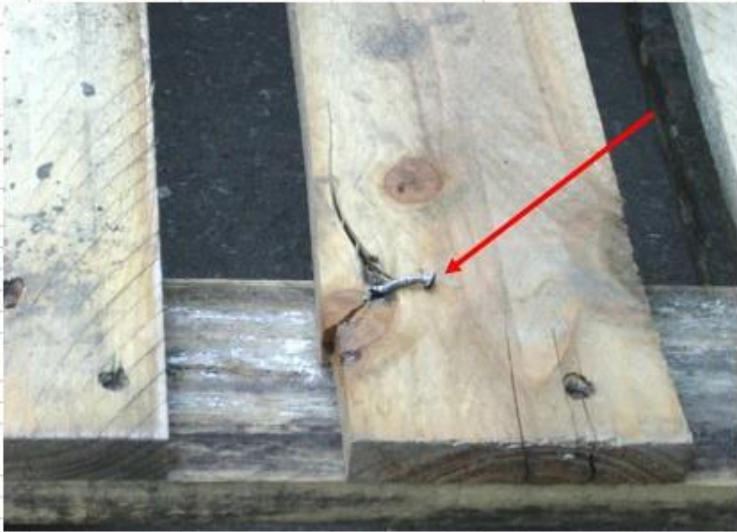
Пункт 4.

Критические несоответствия - недопустимо использование в производстве



**Полное отсутствие или разлом компонентов (включая шашки)**

Пункт 5.

		Критические несоответствия – недопустимо использование в производстве	
			
		<p>Выступающие гвозди, болты и винты на верхней платформе поддона; отсутствие большей части креплений (гвозди, болты и винты и др.) в месте соединения</p>	

Допускается отсутствие не более 1 крепления (гвозди, болты и винты) в 1 доске.

Пункт 6.

		Критические несоответствия – недопустимо использование в производстве	
			

**Недопустимо использование поддонов с наледью.**



Пункт 7.



Длина трещины должны быть меньше двойной ширины доски

Пункт 8.1.



Расстояние между досками верхнего настила должно быть не больше 85 мм для поддонов 1200\*1000 мм, не больше 80 мм для поддонов 1200\*800 мм, и не больше 192 мм для поддонов 1200\*680 мм

Пункт 8.2.



Пункт 9.





## Пункт 10.1.



Геометрические размеры (ширина) превышают максимально-допустимые размеры 680/800/1000 мм  $\pm 5$  мм

## Пункт 10.2.



Геометрические размеры (длина) превышают максимально-допустимые размеры 1200 мм  $\pm 5$  мм

Пункт 10.3.



Пункт 11.



Ширина досок верхнего настила должна обеспечивать следующие расстояния между досками	
Расстояние между соседними досками верхнего настила для поддонов, мм	Не более 85 мм для поддонов 1200*1000 мм
	Не более 80 мм для поддонов 1200*800 мм
	Не более 192 мм для поддонов 1200*680 мм



Пункт 12.



Угол 45 градусов, ширина спила 15\*25 мм

Пункт 13.





Пункт 14.



Пункт 15.



Пункт 16.

Критические несоответствия – недопустимо использование в производстве



Двойной обзол досок нижнего (верхнего) настила

Пункт 17.

Критические несоответствия – недопустимо использование в производстве



Сквозные зазоры между соприкасающимися поверхностями деталей

Продавец	Покупатель
_____	_____ Родионов А.В.